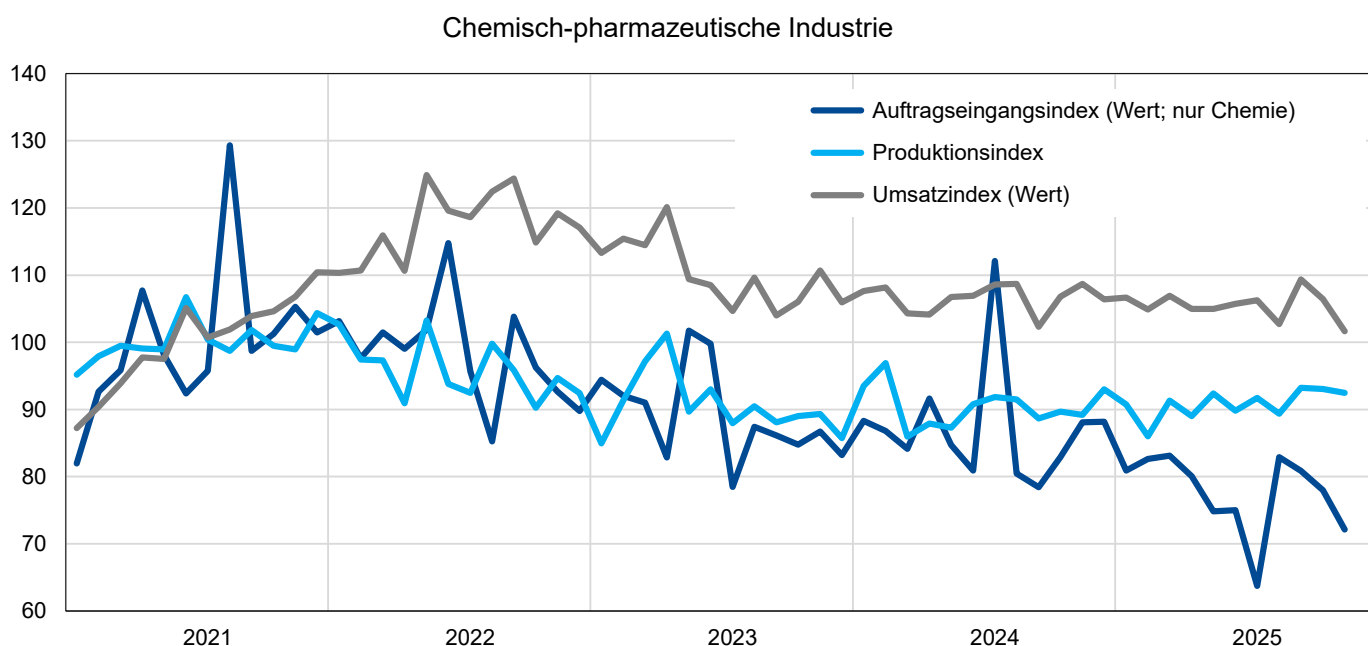


Aktuelle Zahlen zur Konjunktur der chemisch-pharmazeutischen Industrie

Stand: 30.01.2026

CHEMIE - BAROMETER BAYERN

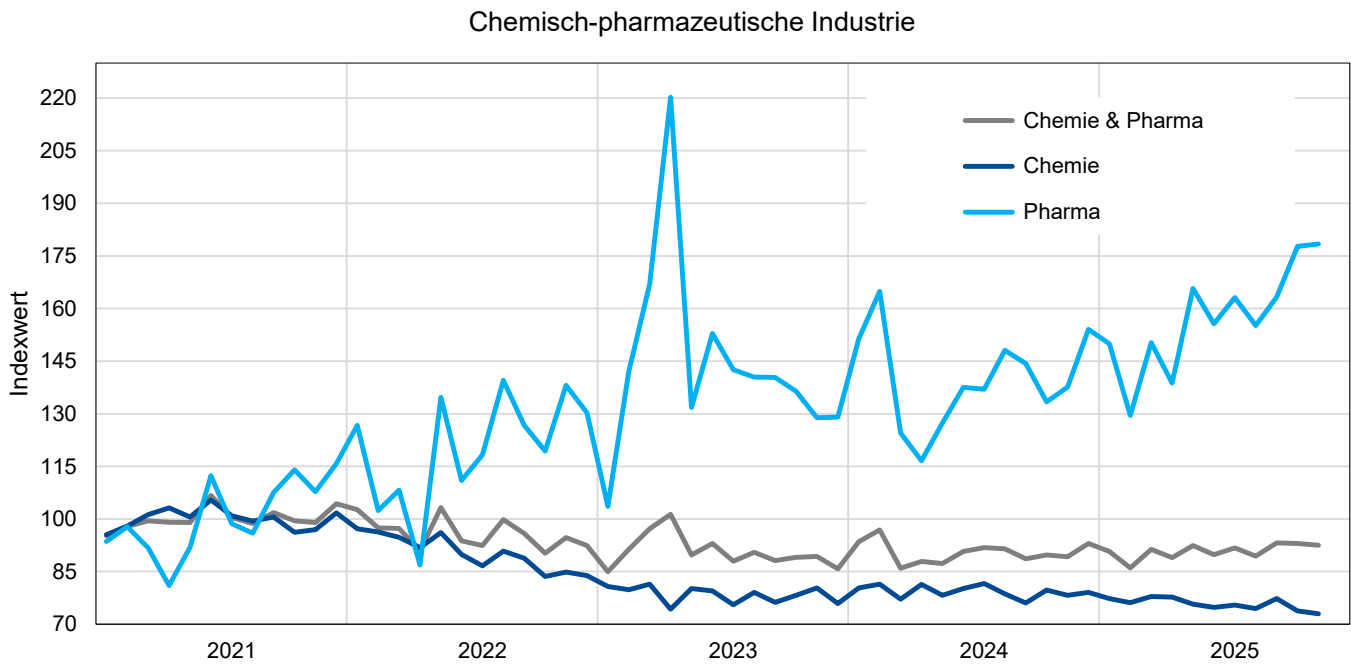
Überblick Konjunkturindizes, 2021=100, saisonbereinigt



Indikator	Stand	Chemisch-pharmazeutische Industrie		Chemische Industrie		Pharmazeutische Industrie	
		Veränderung ggü. Vorjahr in Prozent		Veränderung ggü. Vorjahr in Prozent		Veränderung ggü. Vorjahr in Prozent	
		akt. Monat	kumuliert	akt. Monat	kumuliert	akt. Monat	kumuliert
Produktion	Nov'25	3,7	0,6	-6,7	-4,5	29,6	13,5
Umsatz	Nov'25	-6,5	-1,1	-5,9	-4,6	-8,1	11,9
Inland	Nov'25	-10,7	-4,8	-6,0	-6,8	-25,0	2,7
Ausland	Nov'25	-4,1	1,1	-5,9	-3,3	1,7	16,8
Auftragseingang	Nov'25			-18,1	-10,9	-4,4	13,9
Beschäftigung	Nov'25	0,0	0,4	-0,5	-0,3	2,8	4,4
Produktivität	Nov'25	3,5	0,2	-6,5	-4,2	25,9	8,5
Lohnstückkosten	Nov'25	-4,8	2,3	8,5	7,0	25,9	-2,7
Export	Nov'25	-3,3	4,9	5,4	0,1	-23,0	14,2
Import	Nov'25	11,9	2,3	-1,1	-0,8	36,6	8,2

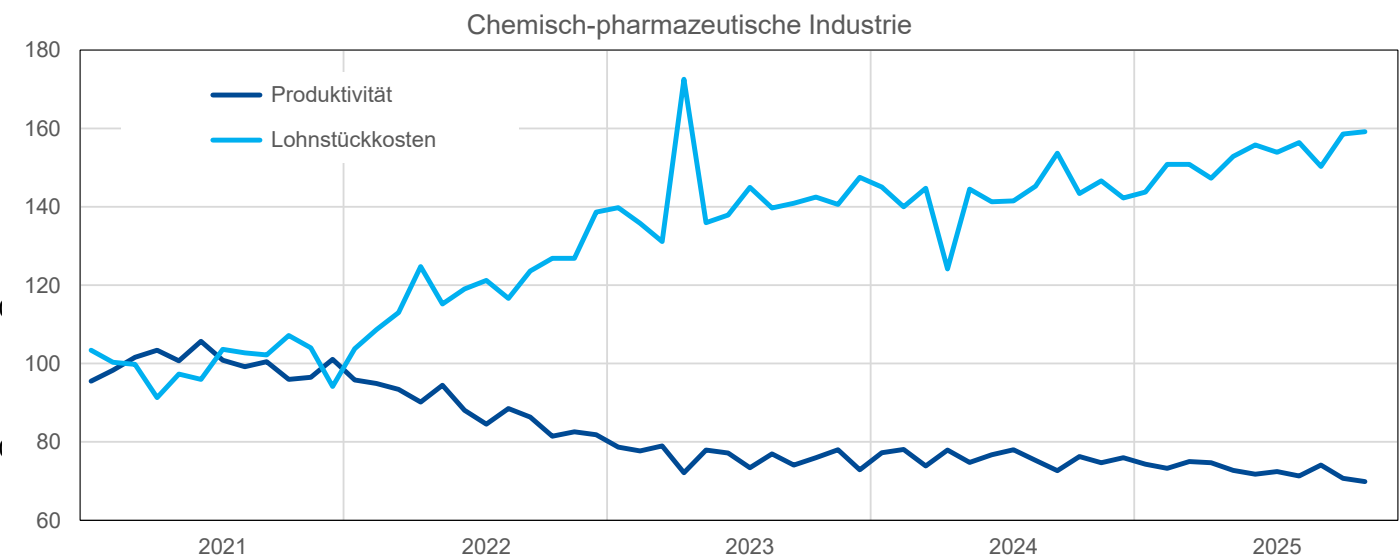
Produktion

Produktionsindex, 2021=100, saisonbereinigt



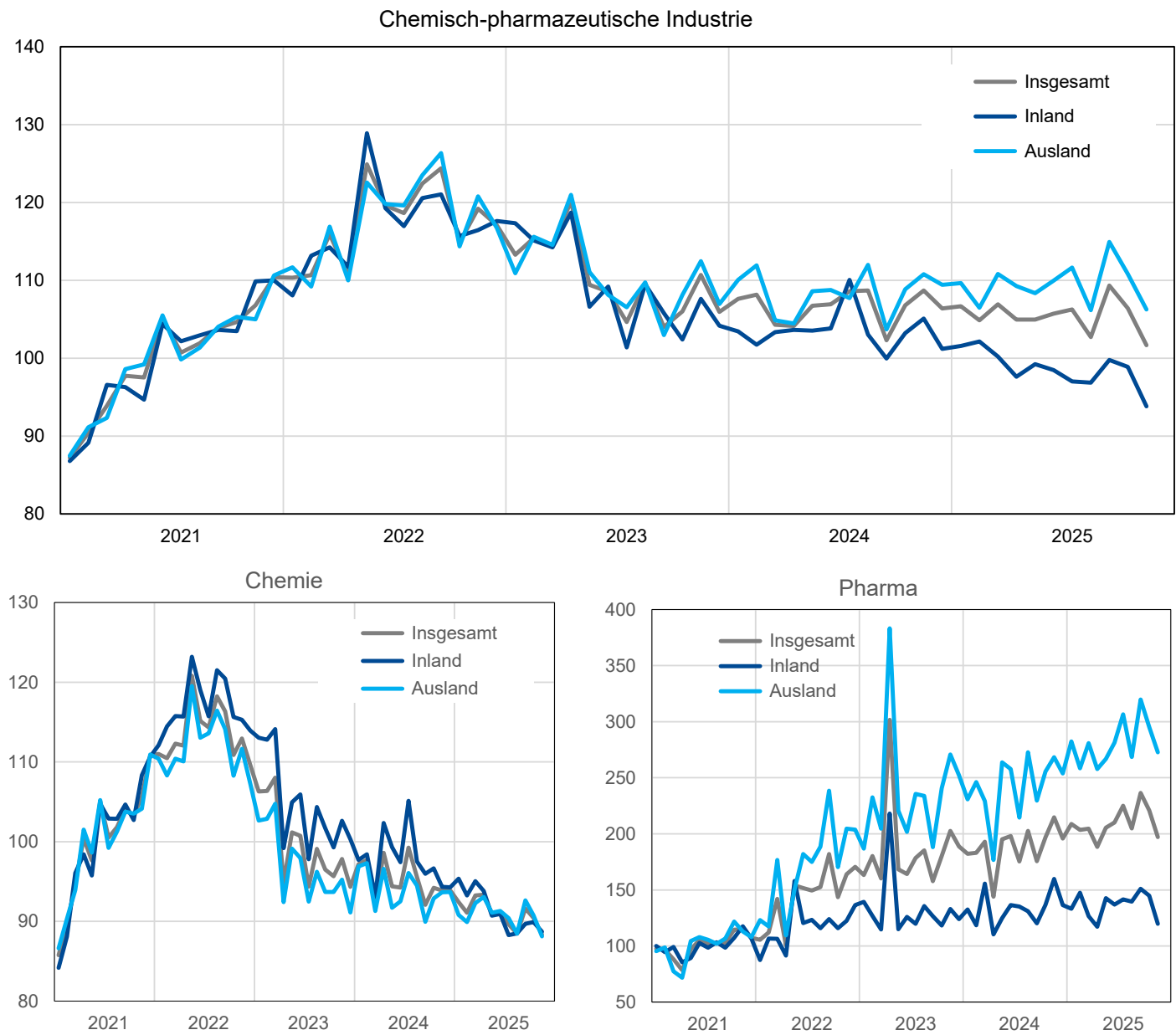
Chemisch-pharmazeutische Industrie	Nov. 2025	Nov. 2025	Jan.-Nov. 2025
	Veränderungsrate in Prozent gegenüber		
	Vormonat	Vorjahresmonat	Vorjahreszeitraum
BAYERN			
Produktionsindex	-0,6	3,7	0,6
Produktivität	-0,7	3,5	0,2
Lohnstückkosten	-2,0	-4,8	2,3
DEUTSCHLAND			
Produktionsindex	-0,3	4,0	-0,4
Produktivität	0,3	5,6	-0,4
Lohnstückkosten	-1,5	-6,1	3,3

Produktivität und Lohnstückkosten, 2021=100, saisonbereinigt



Umsatz

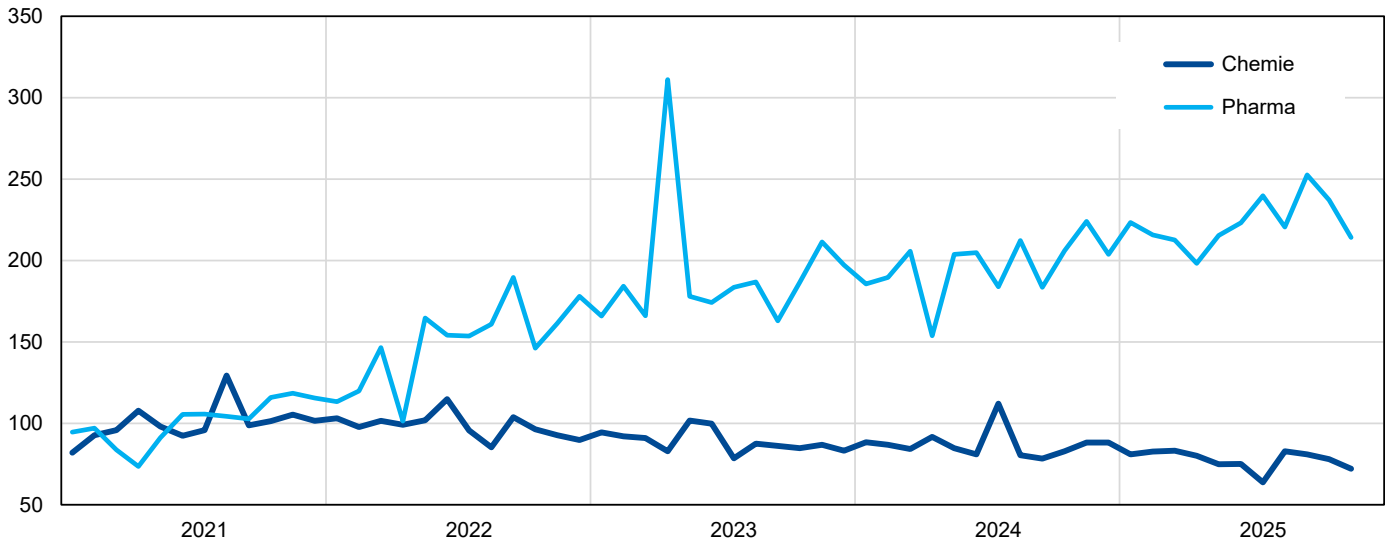
Umsatzindex (Wert), 2021=100, saisonbereinigt



	Nov. 2025	Nov. 2025	Jan.-Nov. 2025
	Veränderungsrate in Prozent gegenüber		
	Vormonat	Vorjahresmonat	Vorjahreszeitraum
BAYERN			
Chemisch-pharmazeutische Industrie	-4,5	-6,5	-1,1
Chemie	-2,3	-5,9	-4,6
Pharmazeutika	-10,7	-8,1	11,9
DEUTSCHLAND			
Chemisch-pharmazeutische Industrie	-0,6	-2,3	-1,0
Chemie	-0,7	-4,1	-3,1
Pharmazeutika	-0,4	2,3	4,8

Auftragseingang

Auftragseingangsindex (Wert), 2021=100, saisonbereinigt



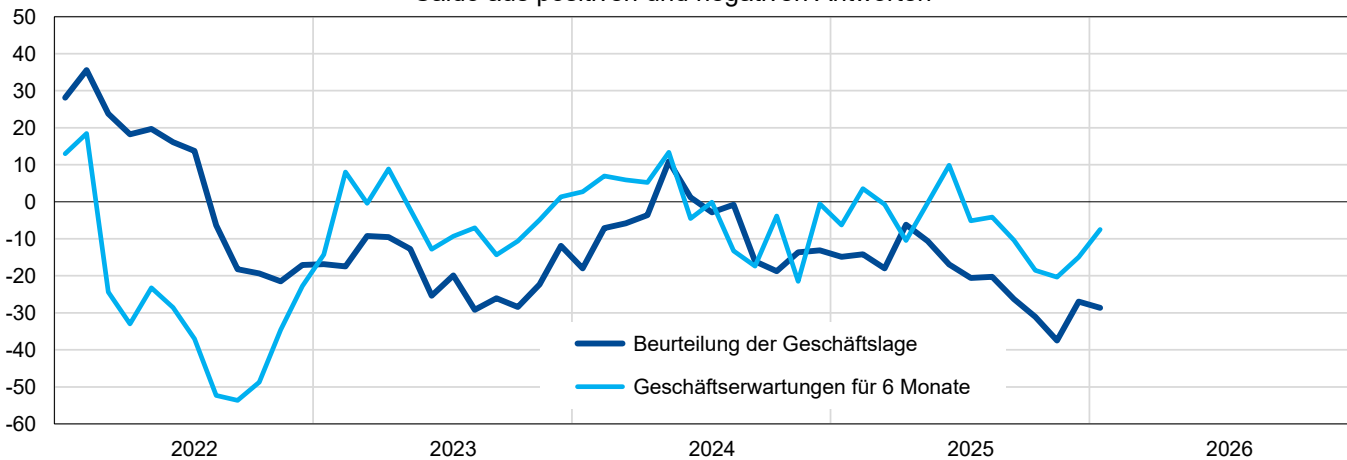
	Nov. 2025	Nov. 2025	Jan.-Nov. 2025
	Veränderungsrate in Prozent gegenüber		
	Vormonat	Vorjahresmonat	Vorjahreszeitraum

BAYERN			
Chemisch-pharmazeutische Industrie			
Chemie	-7,5	-18,1	-10,9
Pharmazeutika	-9,7	-4,4	13,9
DEUTSCHLAND			
Chemisch-pharmazeutische Industrie			
Chemie	-1,0	-2,9	-2,0
Pharmazeutika	-3,7	8,1	7,6

ifo-Konjunkturtest Bund

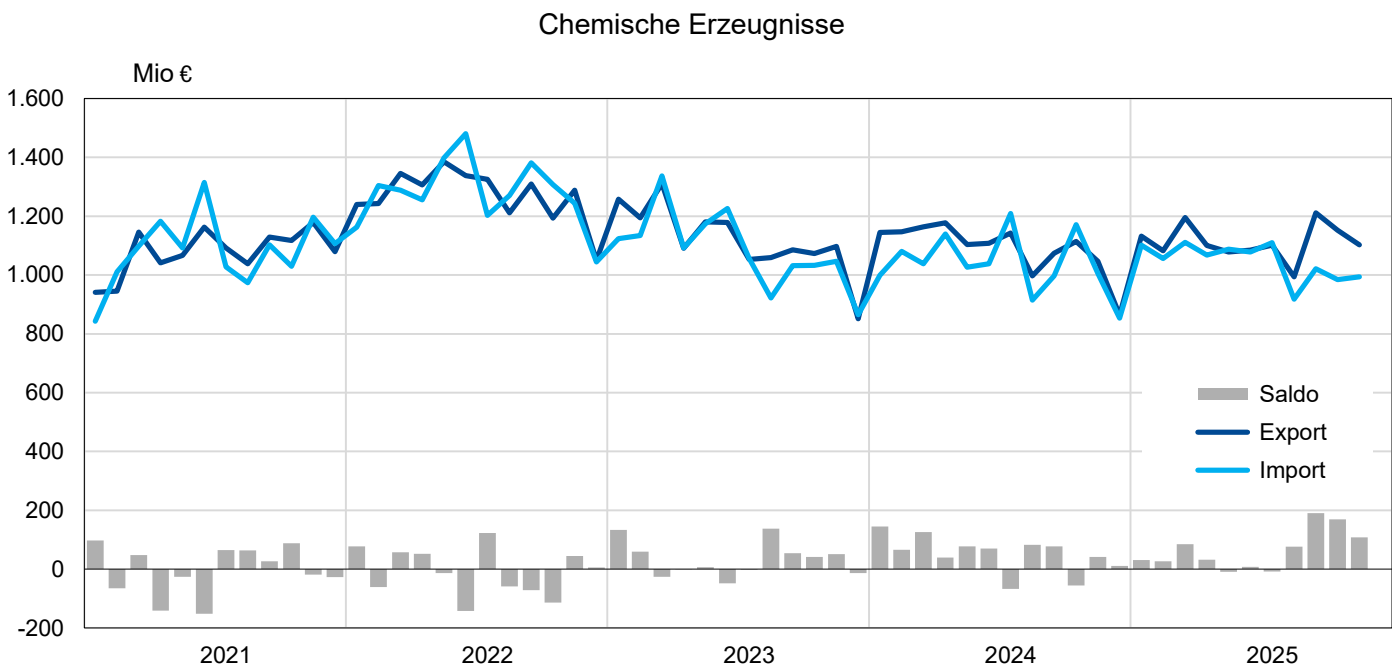
Jan. 2026

Chemisch-pharmazeutische Industrie
Saldo aus positiven und negativen Antworten



Chemie-Außenhandel

Handel mit der Welt

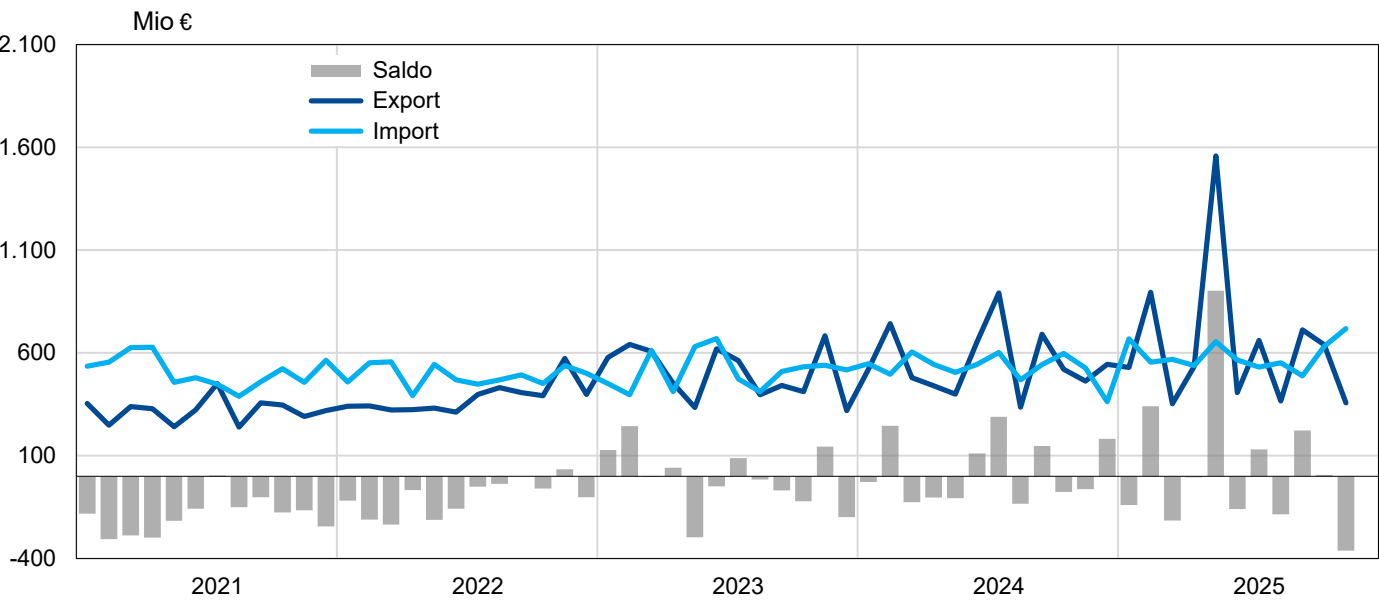


Export				Import		
Handel mit ...	Anteil	Jan. - Nov. 2025 in Mio Euro	Veränderung ggü. Vorjahr in Prozent	Anteil	Jan. - Nov. 2025 in Mio Euro	Veränderung ggü. Vorjahr in Prozent
Welt	100%	12.234	0,1	100%	11.528	-0,8
EU (27)	52%	6.379	6,9	54%	6.266	6,0
Asien	22%	2.646	-7,9	13%	1.518	-10,6
Nordamerika	11%	1.371	-5,4	9%	1.020	-0,7
USA	9%	1.156	-6,8	8%	927	-0,4
Italien	9%	1.094	1,1	6%	732	13,3
China	7%	873	-16,6	4%	512	1,8
Frankreich	7%	802	-1,7	7%	800	-3,9
Österreich	5%	650	2,6	6%	747	12,6
Polen	6%	710	15,3	5%	606	4,2
Niederlande	6%	701	38,5	9%	1.021	16,8
Großbritannien	3%	427	-6,2	2%	275	-8,3
Schweiz	3%	405	-1,7	5%	539	6,3
Indien	2%	203	-9,9	1%	112	33,4
Brasilien	1%	122	-18,7	1%	61	-24,0
Argentinien	0%	16	11,8	0%	2	19,2

Pharma-Außenhandel

Handel mit der Welt

Pharmazeutische Erzeugnisse



Handel mit ...	Anteil	Export		Anteil	Import	
		Jan. - Nov. 2025 in Mio Euro	Veränderung ggü. Vorjahr in Prozent		Jan. - Nov. 2025 in Mio Euro	Veränderung ggü. Vorjahr in Prozent
Welt	100%	7.016	14,2	100%	6.476	8,2
EU (27)	34%	2.385	-6,0	66%	4.278	12,1
Nordamerika	28%	1.976	10,3	15%	952	-1,9
Asien	20%	1.415	106,2	8%	491	0,1
USA	27%	1.903	11,9	14%	917	-3,0
Niederlande	9%	651	24,3	17%	1.110	-4,2
Schweiz	7%	498	19,3	10%	622	4,6
Belgien	6%	396	-5,9	4%	234	-16,0
Großbritannien	3%	177	-20,1	1%	91	11,3
Italien	3%	189	-9,0	4%	290	53,2
Spanien	3%	196	3,9	2%	148	-11,2
Russland	3%	222	10,7	0%	0	-80,8
Österreich	3%	182	-3,5	1%	71	31,4
China	1%	86	-20,3	2%	123	-16,9
Indien	0%	19	-9,5	2%	120	23,5
Brasilien	0%	17	25,0	0%	3	-26,0
Argentinien	0%	6	102,4	0%	0	-61,8

Methodische Hinweise zu den Daten

Die Indikatoren **Auftragseingang**, **Produktion**, **Umsatz** und **Beschäftigte** entstammen dem amtlichen "Monatsbericht im Bergbau und Verarbeitenden Gewerbe" in den Abgrenzungen **FACHLICHE BETRIEBSTEILE** (Produktion, Auftragseingang) und **BETRIEBE** (Umsatz und Beschäftigte). Sie repräsentieren den Berichtskreis der Betriebe ab 50 Beschäftigte (Ausnahme: Produktionsindex - hier ggf. Revisionen durch Einbeziehung der vierteljährlichen Meldungen der Betriebe von 20-49 Beschäftigten).

Die **Produktivität** misst das Produktionsergebnis je Beschäftigten. Die **Lohnstückkosten** geben die Lohnkosten je Produkteinheit wieder. Beide Indikatoren wurden vom VCI berechnet.

Der amtliche **Außenhandel** umfasst den Handel innerhalb der EU (INTRA-EU) und außerhalb der EU (EXTRA-EU). Während der EXTRA-EU-Handel quasi noch einer Totalerhebung gleicht, gelten für den INTRA-EU-Handel festgelegte Meldeschwellen.

Der **ifo-Konjunkturtest** entstammt den ifo-Konjunkturumfragen.

Die **Saisonbereinigung** der Konjunkturindizes erfolgt in Chemdata.

Kontakt

BAYERISCHE CHEMIEVERBÄNDE

Innstr. 15

81679 München

Hildegard Unger

Tel. 089/92691-0

unger@chemie-kvi-bayern.de

<https://www.bayerische-chemieverbaende.de/>