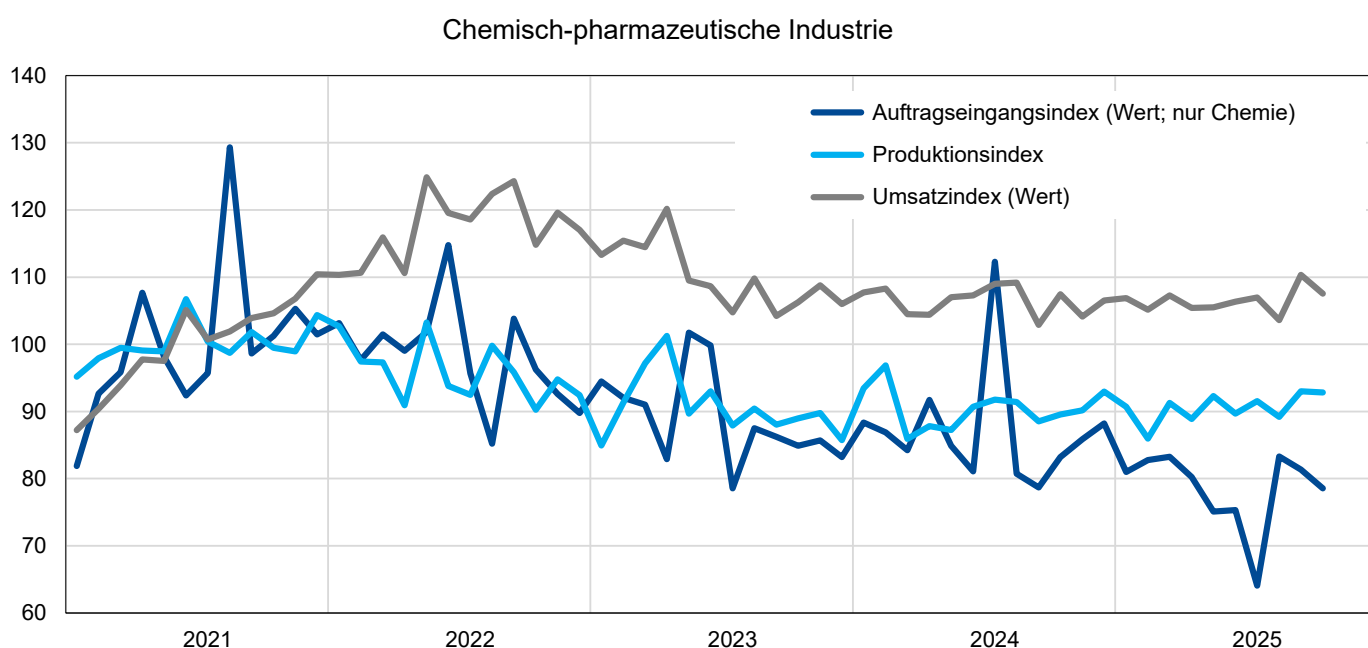


Aktuelle Zahlen zur Konjunktur der chemisch-pharmazeutischen Industrie

Stand: 22.12.2025

CHEMIE - BAROMETER BAYERN

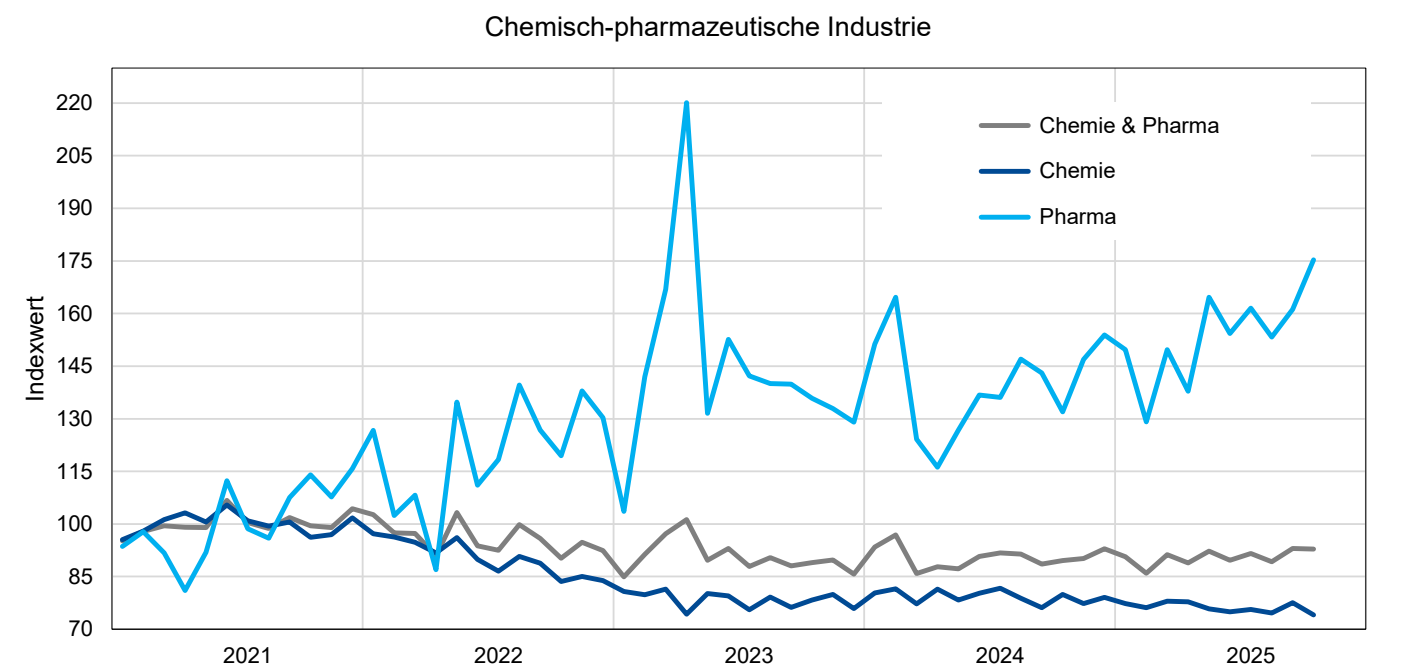
Überblick Konjunkturindizes, 2021=100, saisonbereinigt



Indikator	Stand	Chemisch-pharmazeutische Industrie		Chemische Industrie		Pharmazeutische Industrie	
		Veränderung ggü. Vorjahr in Prozent		Veränderung ggü. Vorjahr in Prozent		Veränderung ggü. Vorjahr in Prozent	
		akt. Monat	kumuliert	akt. Monat	kumuliert	akt. Monat	kumuliert
Produktion	Okt'25	3,6	0,2	-7,3	-4,2	32,9	11,5
Umsatz	Okt'25	0,1	-0,3	-3,8	-4,4	13,2	14,8
Inland	Okt'25	-3,8	-4,0	-6,9	-6,9	7,1	6,9
Ausland	Okt'25	2,2	1,8	-2,0	-2,9	16,3	19,1
Auftragseingang	Okt'25			-5,6	-10,0	15,9	16,5
Beschäftigung	Okt'25	0,1	0,4	-0,4	-0,2	3,0	4,6
Produktivität	Okt'25	3,4	-0,2	-7,1	-3,9	28,4	6,5
Lohnstückkosten	Okt'25	1,2	3,2	10,4	6,7	28,4	-0,2
Export	Okt'25	9,4	5,2	3,1	-1,0	22,8	17,2
Import	Okt'25	-7,4	1,2	-16,0	-1,1	9,5	5,8

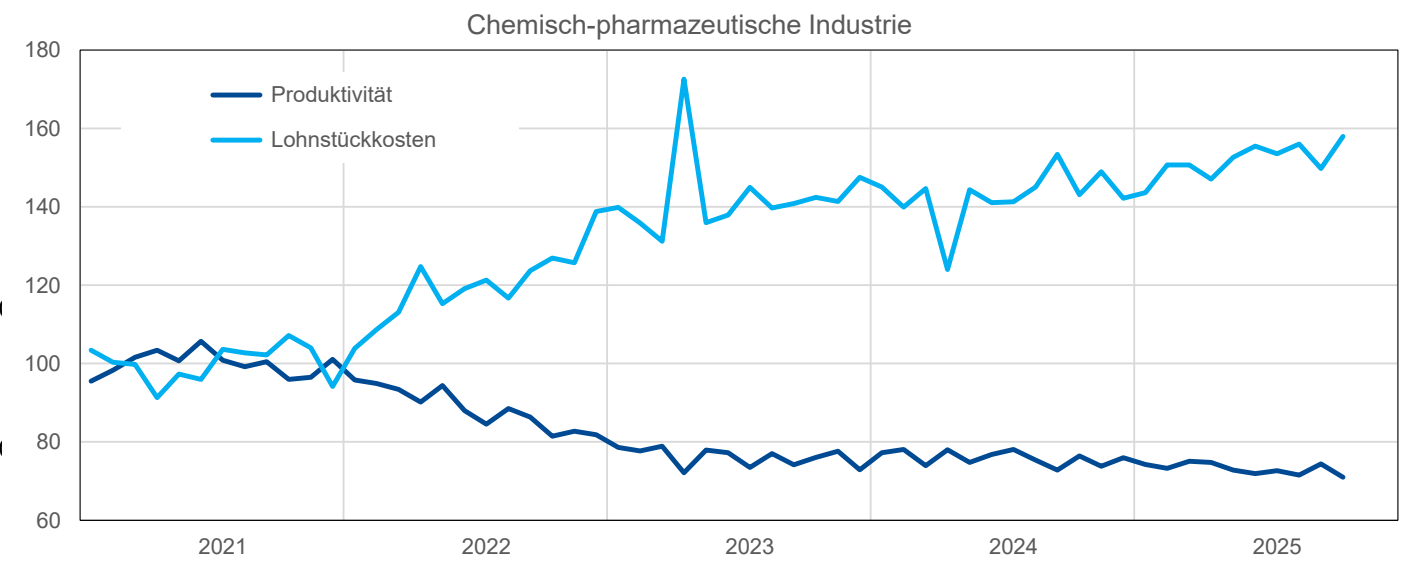
Produktion

Produktionsindex, 2021=100, saisonbereinigt



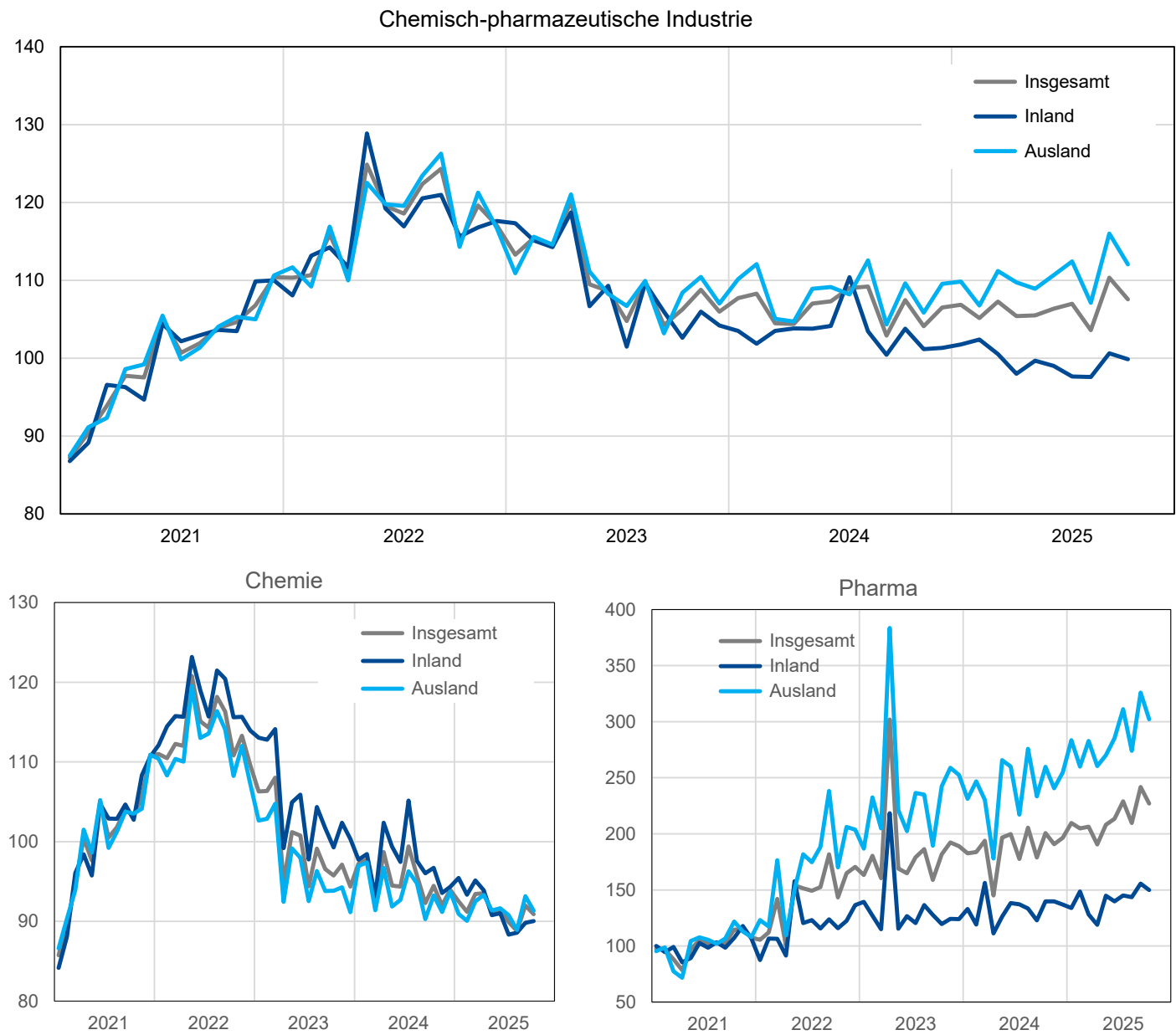
Chemisch-pharmazeutische Industrie	Okt. 2025	Okt. 2025	Jan.-Okt. 2025
	Veränderungsrate in Prozent gegenüber		
	Vormonat	Vorjahresmonat	Vorjahreszeitraum
BAYERN			
Produktionsindex	-0,2	3,6	0,2
Produktivität	-0,3	3,4	-0,2
Lohnstückkosten	1,8	1,2	3,2
DEUTSCHLAND			
Produktionsindex	1,1	3,0	-0,8
Produktivität	-0,6	2,9	-1,1
Lohnstückkosten	1,0	-1,4	4,4

Produktivität und Lohnstückkosten, 2021=100, saisonbereinigt



Umsatz

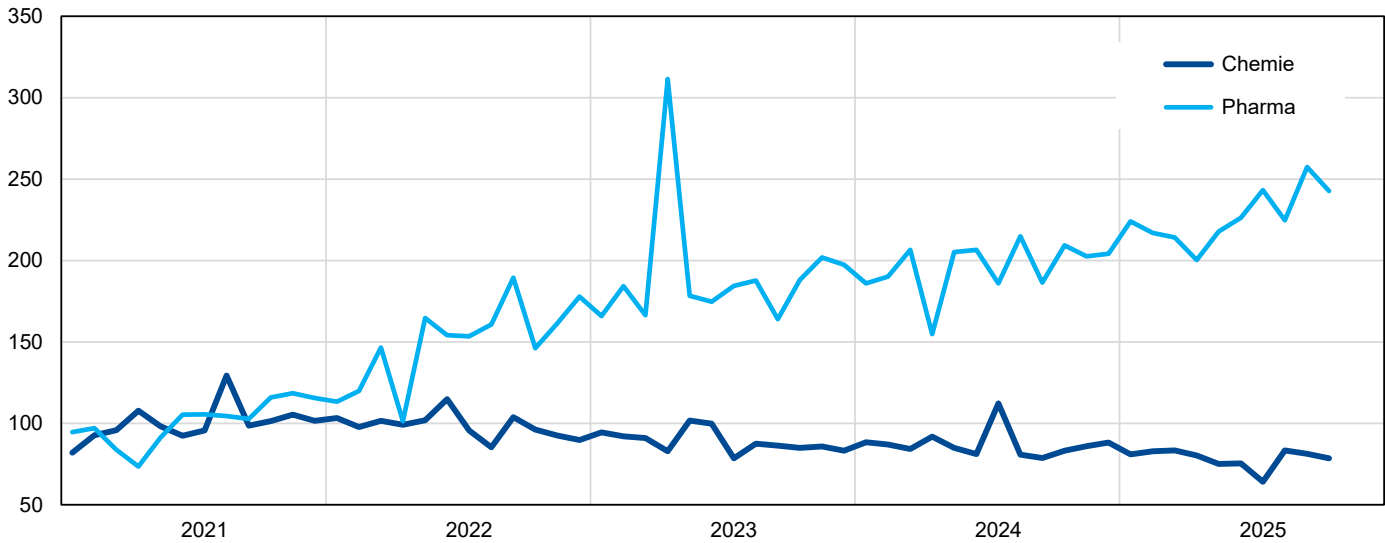
Umsatzindex (Wert), 2021=100, saisonbereinigt



	Okt. 2025	Okt. 2025	Jan.-Okt. 2025
	Veränderungsrate in Prozent gegenüber		
	Vormonat	Vorjahresmonat	Vorjahreszeitraum
BAYERN			
Chemisch-pharmazeutische Industrie	-2,5	0,1	-0,3
Chemie	-1,2	-3,8	-4,4
Pharmazeutika	-6,1	13,2	14,8
DEUTSCHLAND			
Chemisch-pharmazeutische Industrie	-2,2	-3,3	-0,7
Chemie	-2,2	-5,5	-2,9
Pharmazeutika	-2,1	2,4	5,1

Auftragseingang

Auftragseingangsindex (Wert), 2021=100, saisonbereinigt



	Okt. 2025	Okt. 2025	Jan.-Okt. 2025
	Veränderungsrate in Prozent gegenüber		
	Vormonat	Vorjahresmonat	Vorjahreszeitraum

BAYERN

Chemisch-pharmazeutische Industrie

Chemie	-3,4	-5,6	-10,0
Pharmazeutika	-5,7	15,9	16,5

DEUTSCHLAND

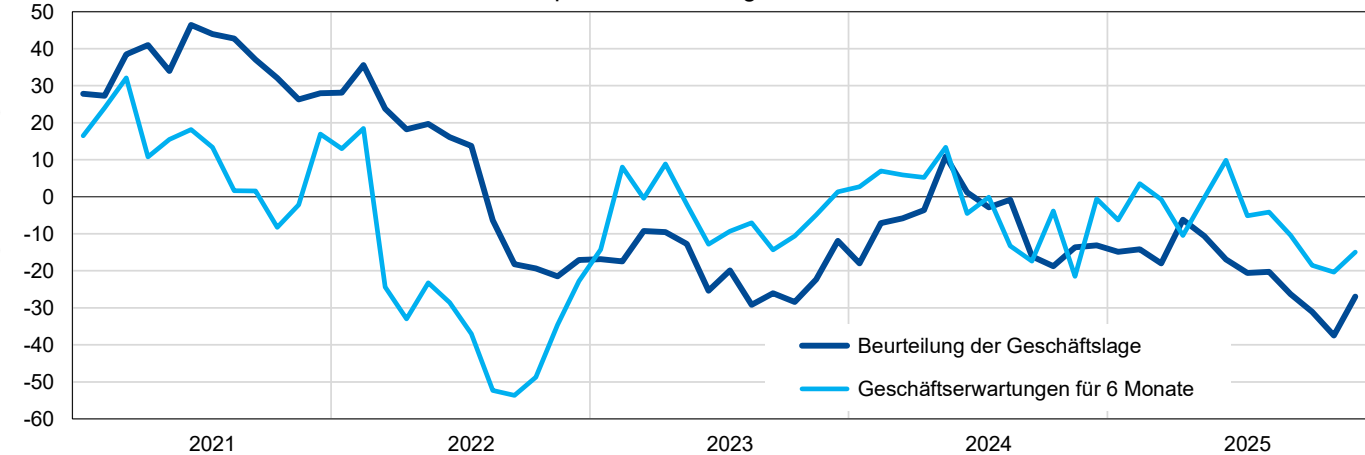
Chemisch-pharmazeutische Industrie

Chemie	-0,5	-3,3	-1,9
Pharmazeutika	0,0	-6,7	-5,2
Pharmazeutika	-1,6	6,1	7,6

ifo-Konjunkturtest Bund

Dez. 2025

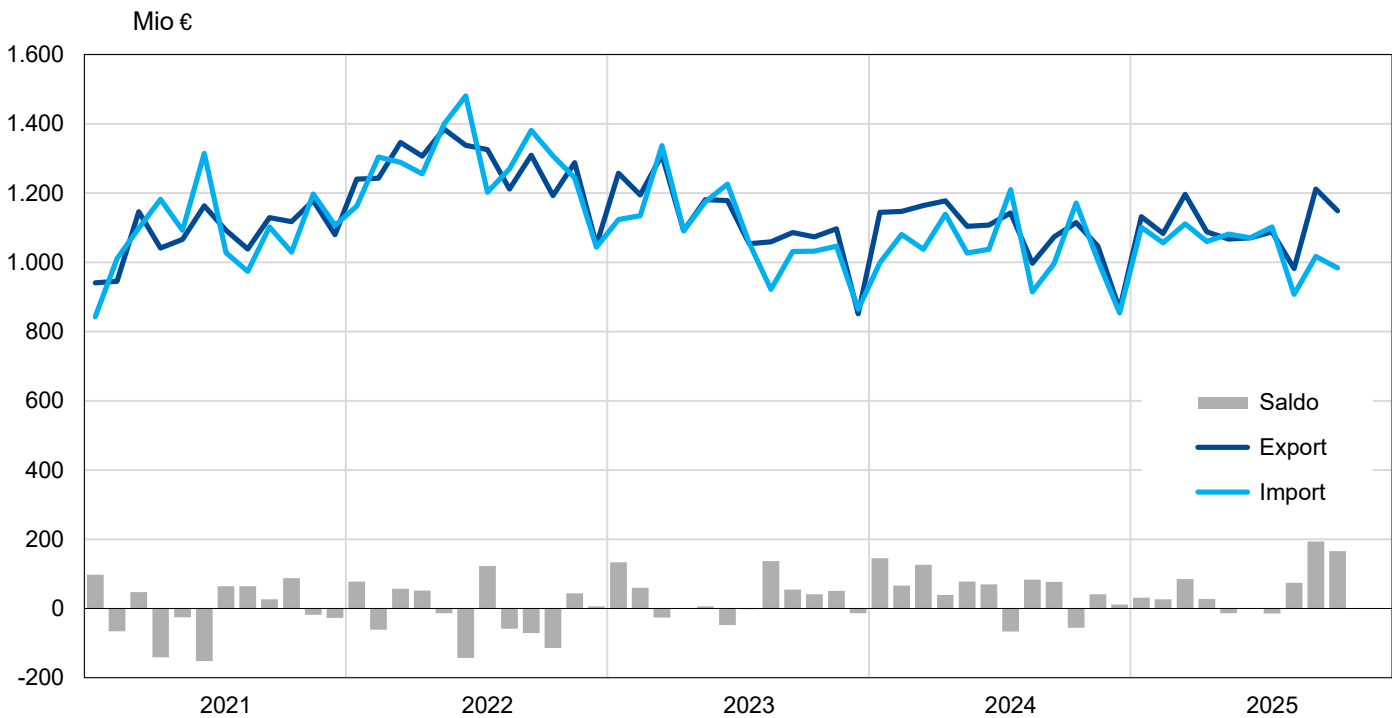
Chemisch-pharmazeutische Industrie
Saldo aus positiven und negativen Antworten



Chemie-Außenhandel

Handel mit der Welt

Chemische Erzeugnisse

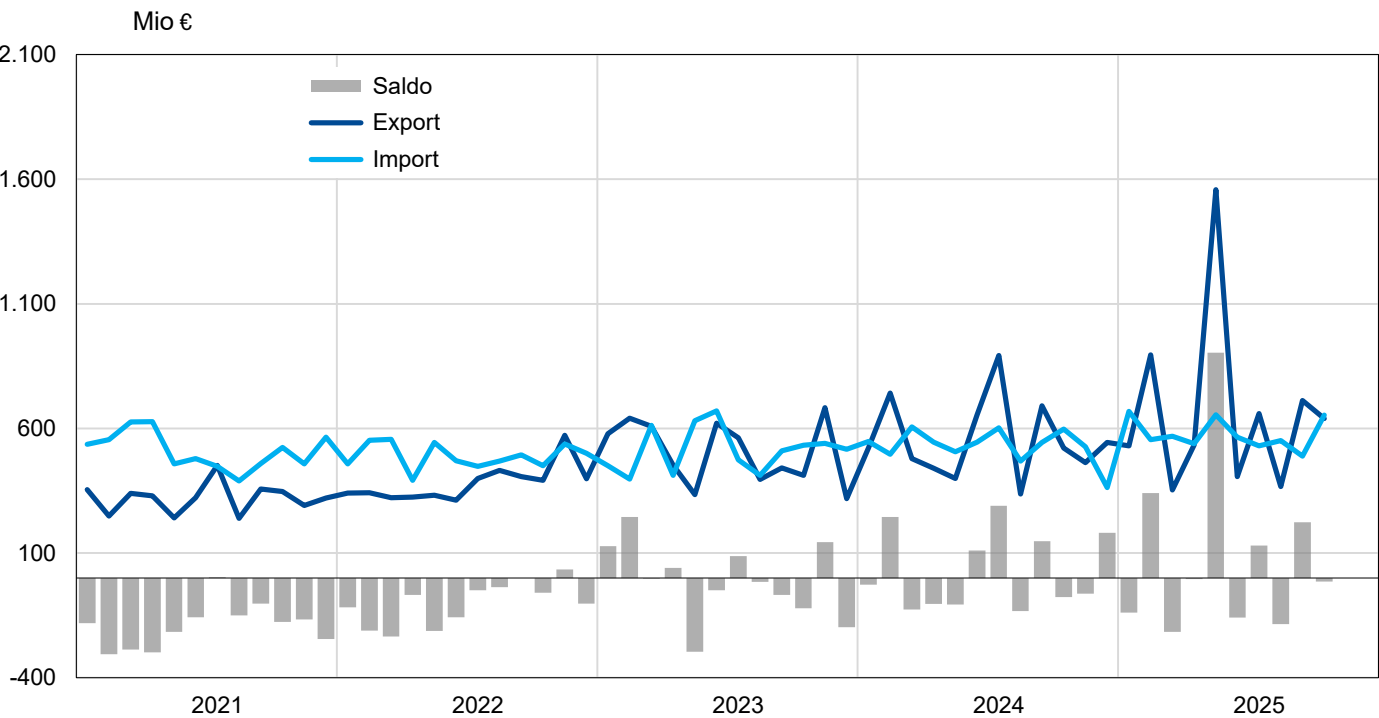


Handel mit ...	Export			Import		
	Anteil	Jan. - Okt. 2025 in Mio Euro	Veränderung ggü. Vorjahr in Prozent	Anteil	Jan. - Okt. 2025 in 1000 Euro	Veränderung ggü. Vorjahr in Prozent
Welt	100%	11.066	-1,0	100%	10.491	-1,1
EU (27)	52%	5.706	5,0	54%	5.685	5,2
Asien	22%	2.407	-8,8	13%	1.370	-9,1
Nordamerika	11%	1.266	-4,3	9%	933	-0,6
USA	10%	1.069	-5,5	8%	855	0,8
Italien	9%	982	-0,3	6%	665	12,7
China	7%	790	-17,8	4%	459	2,2
Frankreich	7%	725	-2,5	7%	725	-3,8
Österreich	5%	597	3,8	6%	678	11,2
Polen	5%	608	9,2	5%	538	0,1
Niederlande	6%	626	36,1	9%	929	16,6
Großbritannien	4%	392	-6,1	2%	254	-8,4
Schweiz	3%	371	-1,8	5%	491	5,1

Pharma-Außenhandel

Handel mit der Welt

Pharmazeutische Erzeugnisse



Handel mit ...	Anteil	Export		Anteil	Import	
		Jan. - Okt. 2025 in Mio Euro	Veränderung ggü. Vorjahr in Prozent		Jan. - Okt. 2025 in 1000 Euro	Veränderung ggü. Vorjahr in Prozent
Welt	100%	6.656	17,2	100%	5.776	5,8
EU (27)	33%	2.185	-5,3	66%	3.807	10,4
Nordamerika	29%	1.962	13,3	15%	857	-3,2
Asien	21%	1.383	117,2	8%	463	-1,0
USA	28%	1.892	13,9	14%	823	-4,4
Niederlande	9%	598	25,8	18%	1.016	-3,4
Schweiz	7%	451	24,0	9%	531	-4,4
Belgien	6%	373	-0,5	4%	215	-17,1
Großbritannien	3%	170	-15,3	1%	79	5,3
Italien	3%	178	-8,9	4%	253	46,7
Spanien	3%	175	0,7	2%	131	-13,0
Russland	3%	196	7,5	0%	0	-80,2
Österreich	2%	165	0,4	1%	66	40,0

Methodische Hinweise zu den Daten

Die Indikatoren **Auftragseingang**, **Produktion**, **Umsatz** und **Beschäftigte** entstammen dem amtlichen "Monatsbericht im Bergbau und Verarbeitenden Gewerbe" in den Abgrenzungen **FACHLICHE BETRIEBSTEILE** (Produktion, Auftragseingang) und **BETRIEBE** (Umsatz und Beschäftigte). Sie repräsentieren den Berichtskreis der Betriebe ab 50 Beschäftigte (Ausnahme: Produktionsindex - hier ggf. Revisionen durch Einbeziehung der vierteljährlichen Meldungen der Betriebe von 20-49 Beschäftigten).

Die **Produktivität** misst das Produktionsergebnis je Beschäftigten. Die **Lohnstückkosten** geben die Lohnkosten je Produkteinheit wieder. Beide Indikatoren wurden vom VCI berechnet.

Der amtliche **Außenhandel** umfasst den Handel innerhalb der EU (INTRA-EU) und außerhalb der EU (EXTRA-EU). Während der EXTRA-EU-Handel quasi noch einer Totalerhebung gleicht, gelten für den INTRA-EU-Handel festgelegte Meldeschwellen.

Der **ifo-Konjunkturtest** entstammt den ifo-Konjunkturumfragen.

Die **Saisonbereinigung** der Konjunkturindizes erfolgt in Chemdata.

Kontakt

BAYERISCHE CHEMIEVERBÄNDE

Innstr. 15

81679 München

Hildegard Unger

Tel. 089/92691-0

unger@chemie-kvi-bayern.de

<https://www.bayerische-chemieverbaende.de/>